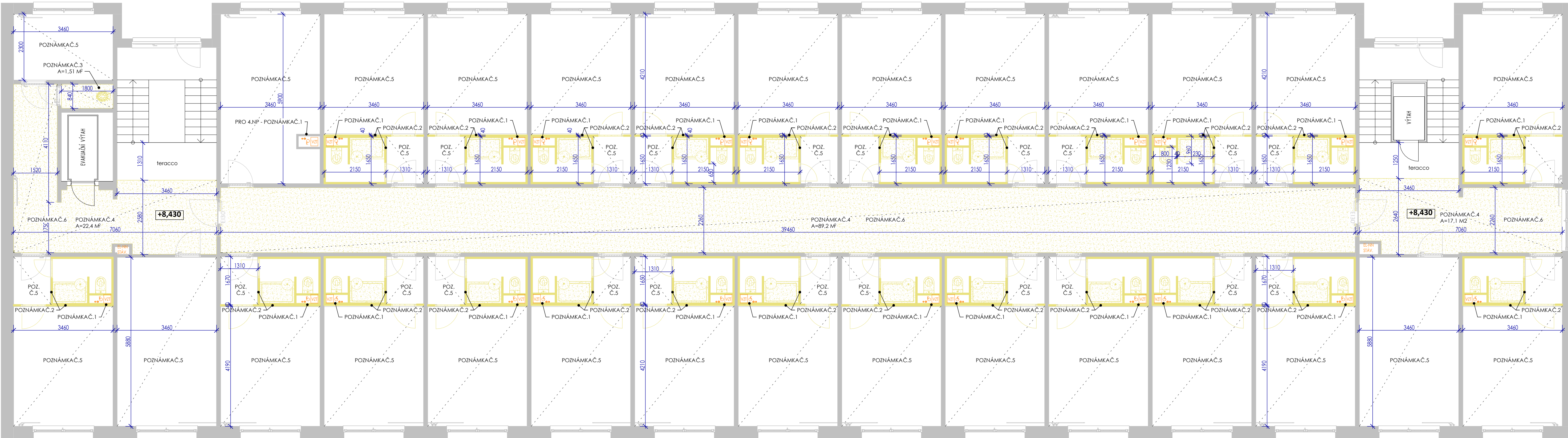


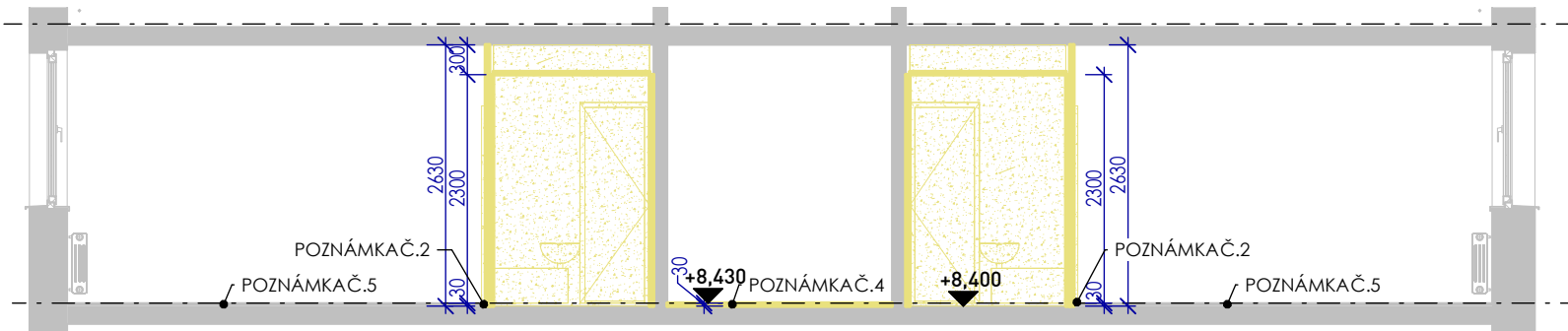
A

A



ŘEZ A-A - BOURACÍ PRÁCE

1:75



POZNÁMKY - BOURACÍ PRÁCE

- VYBOURÁNÍ STÁVAJÍCÍHO UMAKARTOVÉHO JÁDRA HYGIENICKÉHO ZÁZEMÍ OBSAHUJE:**
 - VYBOURÁNÍ KOMPLETNÍ UMAKARTOVÉ KONSTRUKCE V. OCELOVÝCH RAMŮ A DVEŘÍ, VČETNĚ PODHLEDU, VČETNĚ STÁVAJÍCÍCH ZAŘÍZOVACÍCH PŘEDMĚTŮ (1x WC KOMBÍ, 1x SPRCHOVÁ VANÍČKA KOVOVÁ 120x75 CM, 1x UMÁVADLO OTOČNÉ) A JEJICH PŘIPOJOVACÍCH ROZVODŮ KANALIZACE A VODODVODŮ NA HRANU TECHNICKÉHO PROSTORU SVISLÝCH VEDENÍ ZBOHODSTRANĚNÍ STÁVAJÍCÍHO PODLAHOVÉHO PVC VČETNĚ ÚPRAVY POVRCHU PRO REALIZACI NOVÉ PODLAHY KOUPELNY
 - KOMPLETNÍ ZRUŠENÍ STÁVAJÍCÍHO ELEKTROINSTALACE V PROSTORU STÁVAJÍCÍHO UMAKARTOVÉHO JÁDRA A PŘEDŠÍ
 - STÁVAJÍCÍ KOVOVÁ RÁMOVÁ KONSTRUKCE TECHNICKÉHO PROSTORU PRO VEDENÍ SVISLÝCH ROZVODŮ T2B ("JÁDRA") BUDE ZACHOVÁNA, KOTVENÍ STÁVAJÍCÍCH VEDENÍ ČI TĚTO KONSTRUKCI BUDE POUŽITO A PŘÍPADNĚ DOPROJEKTUJE SE STÁVAJÍCÍ KOVOVÉ KONSTRUKCE "JÁDRA" BUDE ZAJIŠTĚNA, DO DOKONČENÍ NOVÉ PRÍČKY, KE KTERÉ BUDE KONSTRUKCE NÁSLEDNĚ KOTVENA, STAVEBNĚ NEPŘESTUPNÉ ČÁSTI OPLÁŠENÍ "JÁDRA" MOHOU BÝT PONECHÁNY A TO POUZE V PŘÍPADĚ JEJICH ÚPRAVY TAK, ABY NEVADY NAVAZUJÍCÍM STAVEBNÍM KONSTRUKCÍM.
 - STÁVAJÍCÍ BETONOVÝ POTER BUDE V MÍSTĚ NAVRŽENÉHO ZDĚNÉ PRÍČKY MIMO PROSTOR PŮVODNÍHO UMAKARTOVÉHO JÁDRA ODŘÍZNUT CCA V ŠÍŘCE 50 MM V DĚLI 3.46 A 1.65 METRU, VYBOURÁNÍ UMAKARTOVÉHO JÁDRA MUSÍ BÝT PROVEDENO TAK, ABY NEBYLA PORUŠENA NAVAZUJÍCÍ ČÁST STÁVAJÍCÍHO BETONOVÉHO POTĚRU V POKOJI A V PŘEDŠÍ NAVAZUJÍCÍ JEDNOTKY.
- SOUČÁSTÍ BOURACÍCH PRACÍ V PROSTORU ÚKLIDOVÉ KOMORY JE**
 - VYBOURÁNÍ STÁVAJÍCÍ KERAMICKÉ DLAŽBY, PODLAHY, ODSTRANĚNÍ STÁVAJÍCÍHO KER. OBKLADU DO VÝŠKY 1.5 METRU, VYBOURÁNÍ STÁVAJÍCÍ STACIONÁRNÍ KERAMICKÉ VÝLEVKY, BUDE ZACHOVÁNA STÁVAJÍCÍ VÝTOKOVÁ BATERIE PRO VÝLEVKU - JE UVAŽOVÁNA DEMONTÁŽ A ZPĚTNÁ MONTÁŽ BATERIE.
- BOURACÍ PRÁCE PODLAH NA CHODBÁCH:**
 - VYBOURÁNÍ KERAMICKÉ DLAŽBY VČ. ODSTRANĚNÍ STÁVAJÍCÍ VRSVY BETONOVÉ MAZANINY TL. DO 50 MM NAD NOSNOU PANELOVOU KONSTRUKCÍ PODLAHY, KTERÁ BUDE NESPOJITÁ A NEBUDE UMOCŇOVAT REALIZACI NOVÉ PODLAHOVÉ KRYTINY Z KER. DLAŽBY, ROZSARBOVÁNÍ BOURACÍCH PRACÍ VRSVY STÁVAJÍCÍ BETONOVÉ MAZANINY PODLAH BUDE UPŘESNĚN NA STAVBĚ S OHLEDEM NA ZJIŠTĚNÍ TECHNICKÝ STAV BĚHEM ODSTRANOVÁNÍ STÁVAJÍCÍ KERAMICKÉ DLAŽBY A S OHLEDEM NA SKUTEČNOU ROVINNOST STÁVAJÍCÍ KONSTRUKCE PODLAH CHODBY, A DÁLE VÝZHEDEM K NÁVAZNOSTI NA NIVELITU OSTATNÍCH NAVAZUJÍCÍCH PODLAH UBYTOVACÍCH JEDNOTEK, VŽDY VE VZTAHU K POŽADOVACÍ NOVÉ JEDNOTNÉ NIVELITĚ PODLAHY CENTRÁLNÍ CHODBY, DLE POŘEBY BUDE PROVEDENO PŘEBROBĚNÍ STÁVAJÍCÍCH BETONOVÝCH KONSTRUKCÍ PODLAH PRO SNÍŽENÍ NIVELITY DO 10 MM - PLATÍ PŘEDEVŠÍM PRO CHODBY U SCHODIŠTĚ KDE NOVÁ DLAŽBA BUDE PLYNULE NAVAZOVAT NA STÁVAJÍCÍ ÚROVŇERACCO PŘED SCHODIŠTĚM, V PŘÍPADĚ POŽADAVKŮ NA SNÍŽENÍ STÁVAJÍCÍ BETONOVÉ PODLAHY O VÍCE NEŽ 10 MM BUDE PŘÍSTOUPENO K JEJÍMU CELKOVÉMU VYBOURÁNÍ A REALIZACI NOVOHO TENKOVRSVYHO BETONOVÉHO POTĚRU PODLAHY V POŽADOVANÉ TL. BUDE PŘÍPADNĚ REŠENO V RÁMCI VÍCEPRACÍ, VYBOURÁNÍ PODLAHY (NÁSLAPNÉ KONSTRUKČNÍ VRSVY) MUSÍ BÝT VÝZDĚJ PROVEDENO OPATRNĚ S PŘÍHLEDNÍM KE STÁVAJÍCÍM NAVAZUJÍCÍM KONSTRUKCÍM, ZVLÁŠTĚ PAK K STÁVAJÍCÍM NEDÁVNĚ OBNOVENÝM DĚRNÍM UZÁVĚRŮM A JEJICH ZÁRUBNÍM ČI RAMŮM, SOUČÁSTÍ BOURACÍ KERAMICKÉ DLAŽBY JE UVAŽOVÁNOI KOMPLETNÍ ODSTRANĚNÍ STÁVAJÍCÍHO KER. SKOKU VÝŠKY 10 CM.
- BOURACÍ PRÁCE V POKOJI A PŘEDŠÍ UBYTOVACÍ JEDNOTKY OBSAHUJE:**
 - ODSTRANĚNÍ STÁVAJÍCÍHO KRYTÍ Z PVC VČ. LEBENÍCH GLIMOVÝCH SKLÁK REALIZACE DŘÁŽEK V PODLAZE ROZĚRU DO 5x3 CM PRO NOVÉ ROZVODY ELEKTRO A DADVÉ ROZVODY VEDENÉ V PODLAZE, PŘEBROBĚNÍ BETONOVÉHO POVRCHU DO 5 MM A OČIŠTĚNÍ POVRCHU STÁVAJÍCÍ BETONOVÉ PODLAHY JAKO PŘÍPRAVA PRO APLIKACI VÝKROVNÁVACÍHO NIVELAČNÍ PODLAHOVÉ STĚRY, LEPENÍ NOVÉ PODLAHOVÉ KRYTINY Z PVC, PODEL NOVÝCH ZDĚNÝCH PŘÍČEK V MÍSTĚ DŘÁŽEK V PODLAZE PRO NOVÉ ROZVODY V PODLAZE UVAŽUJE S DOPLNĚNÍM KONSTRUKCE PODLAHY DO BETONOVÁNÍ POKOJI BETONOVÝCH POTĚRŮ.
 - ODSTRANĚNÍ VEŠKERÝCH PRVKŮ STÁVAJÍCÍ ELEKTROINSTALACE VČETNĚ JEJICH KRYTÍ ZRUŠENÍ VIDITELNÝCH ČÁSTÍ VODIČŮ, ODSTRANĚNÍ PODSTROPNÍHO SVÍTIDLA
 - DEMONTÁŽ STÁVAJÍCÍ OHENNÍKARNIŽE PROVEDENÉ Z LTD DESKY A DŘ. PRKNA, KOTVENO POMOCÍ SKOB DO ŽB KCE STROPU, KOTVY ODŘEZAT, ZAPRAVIT LOKÁLNÍ DŘEV PO KOTVÁCH VE STROPĚ.
- OSTATNÍ BOURACÍ PRÁCE NA CHODBÁCH CHODBÁCH SE SCHODIŠTĚM OBSAHUJE:**
 - DEMONTÁŽ STÁVAJÍCÍCH ZÁRÍVKOVÝCH SVĚTEL CHODBY, CHODEB U SCHODIŠTĚ, DEMONTÁŽ NÁSTĚNNÝCH SVĚTEL NOUZOVOHO OSVĚTLENÍ VČETNĚ PŘIPOJENÍ STÁVAJÍCÍCH A NOVÝCH ROZVODŮ NOUZOVOHO OSVĚTLENÍ A VČETNĚ POVRCHOVÉHO ZAŘÍZENÍ PŘIPOJOVACÍCH KRAJIC, DEMONTÁŽ A ZPĚTNÁ MONTÁŽ STÁVAJÍCÍ BEZPEČOVACÍ TECHNIKY (P. KAMERY, POHYBOVÉ SENZORY A POD. I), DEMONTÁŽ PODSTROPNÍCH HODIN, DEMONTÁŽ VŠECH LAN A WIFI PRŮVŮ NA STROPĚ, V PŘÍPADĚ SVĚTEL NA CHODBÁCH U SCHODIŠTĚ BUDOU KONČOVÉ PŘIPOJOVACÍ PRVKY ZACHOVÁNY PRO NÁPOJENÍ NOVÝCH SVĚTEL V MÍSTĚCH STÁVAJÍCÍCH.

LEGENDA HMOT

- STÁVAJÍCÍ KONSTRUKCE - BEZ ROZLIŠENÍ DRUHŮ
- BOURACÍ KONSTRUKCE
- BEZ ROZLIŠENÍ DRUHŮ

POZNÁMKY - PŘÍPRAVNÉ PRÁCE

1. ZAJIŠTĚNÍ DĚLÍCÍ STĚNY V PROSTORU SCHODIŠTĚ PRO ELIMINACI ŠÍŘENÍ PRACHU A PRO ZAJIŠTĚNÍ PŘÍSTUPU POUZE POVOLANÝCH OSOB NA STAVENÍSTĚ, TATO DOČASNÁ STĚNA ROZMĚRU 3,46x2,60 METRU BUDE PROVEDENA NA VÝCHODNÍ STRANĚ OBJEKTU NA SCHODIŠTĚ S VÝTAHEM M.C. 400.3, STĚNA BUDE PROVEDENA NA ROZHRANÍ PODLAHY Z TERACCA A Z KERAMICKÉ DLAŽBY, VE STĚNĚ BUDOU PROVENY KŘÍDOVÉ DVEŘE PRO PŘÍSTUP NA STAVENÍSTĚ VE 4.NP, ZÁKLADNÍ PROVEDENÍ STĚNY Z DŘEVĚNÉHO RAMU ROZEPŘEHNÉ MEZI PODLAHOU STROPEM A BOČNÍMI STĚNAMI, VÝPLN Z OSB DESEK, DVEŘNÍ KŘÍDLO DOPLNĚNO PROTIPRACHOVÝM ZÁVĚSNÝM PŘÍ. Z PP TEXTILIE, NA CHODBĚ M.C. 400.1 BUDE REALIZOVÁNA ODBOBNÁ DĚLÍCÍ STĚNA, AVŠAK BEZ PŘÍSTUPOVÝCH DVEŘÍ.
2. ZAJIŠTĚNÍ UZÁVŘENÍ DVEŘÍ EVAKUAČNÍHO VÝTAHU V PROSTORU REKONSTRUVANÉHO PODLAŽÍ, PEVNÝ DŘEVĚNÝ RÁM ROZMĚRU 1,10x2,10 METRU S VÝPLNÍ OSB DESKOU VSAZENÝ DO STAVEBNÍHO OTVORU VÝTAHOVÝCH DVEŘÍ NA CHODBĚ M.C. 400.1
3. ZAJIŠTĚNÍ STÁVAJÍCÍCH HLINÍKOVÝCH PROTIPOŽÁRNÍCH DVEŘÍ (2ks DO CENTRÁLNÍ CHODBY xxx.2) PROTI POŠKOZENÍ PŘI PROVÁDĚNÍ STAVEBNÍ ČINNOSTI, OBSAHUJE OBALENÍ RAMU DO PP FOLIE VČETNĚ OLEPENÍ, ZAJIŠTĚNÍ SKLENĚNÝCH VÝPLNÍ OBALENÍM DO PP FOLIE.
4. VYVĚŠENÍ VŠECH STÁVAJÍCÍCH INTERIÉROVÝCH DVEŘÍ V REKONSTRUVANÉM PODLAŽÍ A JEJICH PŘEMÍSTĚNÍ DO MÍSTNOSTI SKLADU NÍŽŠÍM VÝŠÍM PODLAŽÍ ZA EVAKUAČNÍM VÝTAHEM PRO DOČASNÉ USKLADĚNÍ PO DOBRU STAVBY, SOUČÁSTÍ JE I OZNAČENÍ VŠECH DVEŘNÍCH KŘÍDEL PRO JEJICH JEDNOZNAČNOU IDENTIFIKACI PRO ZPĚTNOU MONTÁŽ NA PŮVODNÍ MÍSTO.
5. DEMONTÁŽ VŠECH STÁVAJÍCÍCH DŘEVĚNÝCH PRAHŮ VÝSTUPNÍCH DVEŘÍ DO UBYTOVACÍCH JEDNOTEK A DO KLUBOVEN, VČ. JEJICH OZNAČENÍ PRO JEJICH IDENTIFIKACI PRO ZPĚTNOU MONTÁŽ NA PŮVODNÍ MÍSTO PŘI PROVÁDĚNÍ PRACÍ.
6. NÁPOJENÍ STAVENÍŠTNÍHO ROZVODU ELEKTROIN. A VODY NA STÁVAJÍCÍ VNITŘNÍ ROZVODY BUDOVY, MÍSTO NÁPOJENÍ, ZPŮSOB MĚŘENÍ ODĚTU ENERGIÍ A VODY BUDE DOHODNUT S PROVOZOVATELEM OBJEKTU, NÁKLADY JSOU NÁKLADY ZHOTOVITEL STAVBY.

POKUD DOJDE PŘI PROVÁDĚNÍ PŘÍPRAVNÝCH PRACÍ K NEJASNOSTEM NEBO NEPŘEDVÍDANÝM OKOLNOSTEM, JE NUTNO NEPRODLENĚ INFORMOVAT PROJEKTANTA A TECHNICKÝ DOZOR STAVEBNÍKA PRO UPŘESNĚNÍ DALŠÍHO POSTUPU PŘÍPRAVNÝCH PRACÍ

+0,000 = 1.NP STÁVAJÍCÍHO OBJEKTU
PROJEKTOVÁ DOKUMENTACE PRO PROVEDENÍ STAVBY

Zpracoval PD: atelier		Ing. Miroslav Korecký - ATELIER MK		Investor/stavebník: KRAJ VYSOČINA	
Třeštica 67, 588 56 Tel: 706 72 156 AO ČKAIT: 0101986		+420 605 518 563 korecky@atelier-mk.cz www.atelier-mk.cz		Žižkova 1882/57 IČ: 70890749	
Zodpovědný projektant: Ing. Miroslav Korecký - ČKAIT 0101986		Vypracoval: Ing. Miroslav Korecký		Stupeň: DPS	
Akce: SOŠ, SOU a ZŠ Třeštica - Rekonstrukce 3.NP a 4.NP DM Třeštica		Číslo zakázky: 07-2023		Datum: 05/2023, R01-01/2025	
Místo stavby: SOŠ, SOU a ZŠ Třeštica, K Valše 1251/38 Třeštica, budova Domova mládeže, p.č. 1536/6		Formát: 1:75		Číslo paré: 01	
Číslo PD: D.1.1. ARCHITEKTONICKO-STAVEBNÍ ŘEŠENÍ		Měřítko: 1:75		Číslo: D.1.1-01	
Výkres: PŮDORYS 4.NP - BOURACÍ PRÁCE					

REVIZE R01 - 01/2025



28.01.2025
14:51:13